

## RAZIONALE SCIENTIFICO DEL CORSO

Il corso è rivolto a tutti coloro che si occupano di cefalee in particolare: neuropsichiatri infantili, pediatri, neurologi, psichiatri, psicologi, specialisti in terapia del dolore, anestesisti, farmacologi, medici di medicina generale.

Il corso costituirà una preziosa occasione di aggiornamento sulle ultime novità in ambito clinico, fisiopatologico e terapeutico riguardanti l'emicrania e le altre cefalee primarie dell'età evolutiva.

Il seminario è articolato in una serie d'interventi sull'approccio diagnostico delle cefalee primarie e la diagnosi differenziale con le più frequenti cefalee secondarie dell'età evolutiva. Si discuterà delle comorbidità psicologiche e le strategie d'intervento in questo ambito. Il corso esporrà inoltre le evidenze in tema di terapia farmacologica sintomatica e di profilassi, sull'uso dei nutraceutici e di altre terapie non farmacologiche. Infine, saranno presentate le novità emergenti in terapia dell'emicrania che stanno iniziando a rivolgersi anche all'età evolutiva.

### Accreditamento ECM

L'evento è accreditato con nr.10,6 (dieci,6) crediti ECM nelle

seguenti Discipline/Figure Professionali:

- ◆ **Medico Chirurgo** nelle discipline di:  
Anestesia e Rianimazione, Audiologia e Foniatria, Cardiologia, Farmacologia e Tossicologia clinica, Geriatria, Ginecologia e Ostetricia, Malattie Infettive, Medicina Generale (Medici di Famiglia), Medicina Interna, Medicina Fisica e Riabilitazione, Neurologia, Neurochirurgia,
- ◆ Neurofisiopatologia, Neuropsichiatria Infantile, Oftalmologia, Ortopedia e Traumatologia, Otorinolaringoiatria, Pediatria, Pediatria (Pediatri di Libera scelta), Psichiatria; Psicoterapia, Odontostomatologia; Medicina e chirurgia di accettazione e di urgenza;
- ◆ - Infermiere
- ◆ - Psicologo - Psicoterapia , Psicologia
- ◆ - Fisioterapista
- ◆ - Farmacista - Farmacia ospedaliera, Farmacia territoriale
- ◆ - Tecnico di Neurofisiopatologia



Con il Patrocinio di



Società Italiana per lo  
Studio delle Cefalee

## Scuola Superiore Interdisciplinare delle Cefalee V MODULO

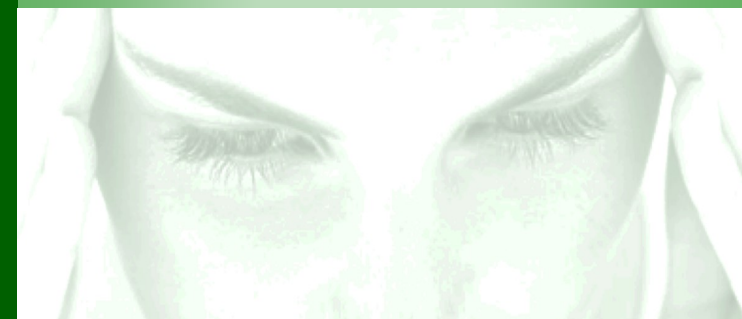
Le Cefalee in età evolutiva

Coordinatori del Modulo

Laura Papetti

Vittorio Scirucchio

Massimiliano Valeriani



Roma, 16/17/18 dicembre 2022  
Tipologia Formativa  
Residenziale

## Programma Scientifico

**SABATO 17 DICEMBRE 2022**

**ORE 09:00 - 17:00**

9.00 LE CEFALEE SECONDARIE  
**CRISTIANO TERMINE**

10.00 IPERTENSIONE INTRACRANICA IDIOPATICA  
**GIORGIA SFORZA**

10.30 LA CEFALEA DEL BAMBINO IN ETA' PRESCOLARE  
**VINCENZO RAIELI**

11.00 TERAPIA ACUTA E DI PROFILASSI  
**VITTORIO SCIRUICCHIO**

12.00 CASO PBL ESEMPLIFICATIVO  
ELABORAZIONE E DISCUSSIONE  
**ANTONELLA VERSACE**

12.30/13.00 DISCUSSIONE: CONFRONTO/  
DIBATTITO FRA PUBBLICO ED ESPERTI

13.00/14.00 PAUSA

14.00 TOSSINA BOTULINICA IN ETA' PEDIATRICA  
**LAURA PAPETTI**

14.30 DIETA CHETOGENA  
**GRAZIA SEMERARO**

15.00 CASO PBL ESEMPLIFICATIVO  
ELABORAZIONE E DISCUSSIONE  
**DANIELA D'AGNANO**

15.30 NUTRACEUTICI, FITOTERAPICI E PEA  
**LICIA GRAZZI**

16.00 CASO PBL ESEMPLIFICATIVO  
ELABORAZIONE E DISCUSSIONE  
**NOEMI FAEDDA**

16.30/17.00 DISCUSSIONE: CONFRONTO/  
DIBATTITO FRA PUBBLICO ED ESPERTI

17.00 TERMINE DEI LAVORI SCIENTIFICI

**DOMENICA 18 DICEMBRE 2022**

**ORE 09:00 - 12:00**

09.00 PROPOSTA DI LINEE GUIDA PER LE CEFALEE DELL'ETA' EVOLUTIVA  
**SIMONA SACCO**

9.30 CEFALEA IN ETA EVOLUTIVA IN PRONTO SOCCORSO: ASPETTI DIAGNOSTICI E TERAPEUTICI  
**ELISABETTA TOZZI**

10.00 EMICRANIA E EPILESSIA  
**PASQUALE STRIANO**

10.30 EMICRANIA E ALIMENTI: VERITA' E MITI  
**FABIANA URSITI**

11.00 CASO PBL ESEMPLIFICATIVO  
ELABORAZIONE E DISCUSSIONE  
**GABRIELE MONTE**

11.30/12.00 DISCUSSIONE: CONFRONTO/DIBATTITO  
FRA PUBBLICO ED ESPERTI

12.00 CHIUSURA DEL CORSO

### **INFORMAZIONI GENERALI**

**Presidente della SISC**

*Prof. Paolo Calabresi*

Direttore Istituto di Neurologia

Fondazione Policlinico Gemelli IRCCS, Roma

**Presidente della Scuola**

*Prof. Franco Granella*

Unità di Neuroscienze, Dipartimento di Medicina e Chirurgia

Università di Parma

**Direttore Didattico della Scuola**

*Prof.ssa Paola Sarchielli*

Clinica Neurologica, Ospedale S.M. della Misericordia

Università degli Studi di Perugia

**Vice Direttore Didattico della Scuola**

*Dott.ssa Anna Ambrosini*

Centro per lo Studio e la Cura delle Cefalee

IRCCS Neuromed - Pozzilli

**Vice Direttore Didattico della Scuola**

*Dott.ssa Lidia Savi*

Già Responsabile Centro Cefalee

Dipartimento di Neuroscienze - Torino

**VENERDÌ 16 DICEMBRE 2022**

**ORE 14:15 - 17:00**

14.15 APERTURA DEL CORSO

**PAOLO CALABRESI, FRANCO GRANELLA, LAURA PAPETTI,  
PAOLA SARCHIELLI, VITTORIO SCIRUICCHIO,  
MASSIMILIANO VALERIANI**

14.30 PECULIARITÀ CLINICHE E

NEUROFISIOLOGICHE DELLE CEFALEE PRIMARIE IN  
ETÀ PEDIATRICA

**MASSIMILIANO VALERIANI**

15.00 CASO PBL ESEMPLIFICATIVO

ELABORAZIONE E DISCUSSIONE

**AGNESE ONOFRI**

15.30 EMICRANIA CRONICA NEL BAMBINO E

NELL'ADOLESCENTE

**IRENE TOLDO**

16.00 LA COMPONENTE PSICOLOGICA:

COMORBIDITA' O MECCANISMO FISIOPATOLOGICO?

**VINCENZO GUIDETTI**

16.30/17.00 DISCUSSIONE: CONFRONTO/DIBATTITO

FRA PUBBLICO ED ESPERTI

17.00 TERMINE DEI LAVORI SCIENTIFICI